

**Makita**<sup>®</sup>

**XGT**

**XGT X2**  
80V<sub>max</sub>

**40V** Li-ion  
max

**POTÊNCIA  
SEM LIMITES  
À SUA MEDIDA**



**XGT**

Oferta válida de 1 de novembro de 2023 até 30 de abril de 2024 ou até ruptura de stock.



# OFERTA!

Na **compra de duas máquinas**,  
recebe de oferta um **trolley**.  
Esta oferta não é aplicável à gama de jardim, tratamento de pó e iluminação.



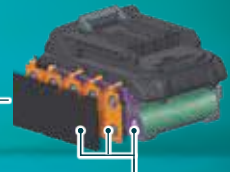
## CONSTRUÇÃO DA BATERIA

Muito duradoura e resistente. Especialmente concebida para a nova gama 40V max.



Paredes protetoras.  
Protegem os terminais  
da água e do pó.

Quatro LEDs.  
Indicador de carga.



Camada tripla impermeável.



Calhas rígidas de grande  
durabilidade.



Espaço entre as células e a carcaça  
para proteger a bateria de impactos.

**XGT** é um sistema criado e desenvolvido pela Makita com as suas ferramentas, baterias e carregadores. Uma combinação de ferramentas inovadoras. O design e as baterias **MAIS POTENTES** proporcionam uma solução genuína para utilizadores industriais de elevada exigência.



**BATERIA DE  
ELEVADA POTÊNCIA**



**TECNOLOGIA  
INTELIGENTE**

XGT é uma solução genuína para as aplicações industriais de elevada exigência, sendo uma combinação de design inovador das ferramentas e elevada potência das baterias.

A gama de ferramentas e baterias XGT com programa incorporado, que proporciona uma comunicação digital entre a bateria e a ferramenta em ambos os sentidos.



**DURABILIDADE**



**PRONTA PARA  
O FUTURO**

XGT é uma tecnologia duradora e de elevada resistência, concebida para trabalhar em condições meteorológicas adversas.

XGT e LXT irão conviver para proporcionar aos utilizadores uma gama sem concorrência de elevada performance e para todas as necessidades profissionais.



# TABELA COMPARATIVA COMPATIBILIDADE BATERIAS



Modelos	BL4020	BL4025	BL4040	BL4050F	BL4080F	Modelos	BL4020	BL4025	BL4040	BL4050F	BL4080F	Modelos	BL4020	BL4025	BL4040	BL4050F	BL4080F
AC001G	○	○	●	●	●	HR007G	●	●	●	○	○	TD001G	●	●	●	○	X
AS001G	●	●	●	○	○	HR008G	○	○	●	●	○	TD002G	●	●	●	○	○
CE001G	X	X	○	●	●	HR009G	○	○	●	●	○	TD003G	●	●	●	○	○
CE002G	X	X	○	●	●	HR010G	●	●	●	○	○	TW001G	●	●	●	○	○
CF001G	●	●	●	●	X	HS004G	○	○	●	●	●	TW004G	●	●	●	○	○
CF002G	●	●	●	●	●	HS009G	○	○	○	●	●	TW005G	●	●	●	○	○
CF003G	●	●	●	●	●	HS011G	○	○	○	●	●	TW007G	●	●	●	○	○
CL001G	●	●	●	○	X	HS012G	●	●	●	○	○	TW008G	●	●	●	○	○
CL002G	●	●	●	○	X	HW001G	○	○	○	●	●	UA003G	○	○	●	●	●
CL003G	●	●	●	○	X	JR001G	●	●	●	○	X	UA004G	○	○	●	●	●
CS002G	○	●	●	●	○	JR002G	●	●	●	●	○	UB001G	○	○	●	●	●
CW001G	●	●	●	●	●	JV001G	●	●	●	X	X	UC002G	○	●	●	○	X
CW002G	●	●	●	●	●	KP001G	●	●	●	○	○	UC003G	○	●	●	○	X
CW003G	●	●	●	●	●	KT001G	●	●	●	●	●	UC004G	○	●	●	○	X
DA001G	○	●	●	●	●	LM001G	○	○	●	●	●	UC006G	○	●	●	○	X
DF001G	●	●	●	●	●	LM002G	○	○	●	●	●	UC011G	X	X	○	●	●
DF002G	●	●	●	○	○	LS002G	○	●	●	●	○	UC012G	X	X	○	●	●
DG001G	○	●	●	●	●	LS003G	○	○	●	●	●	UH004G	●	●	●	○	○
DG002G	○	●	●	●	●	LS004G	○	○	●	●	●	UH005G	●	●	●	○	○
FN001G	●	●	○	○	○	ML001G	●	●	●	●	●	UH006G	●	●	●	○	○
GA005G	○	●	●	●	○	DEAML002C	●	●	●	X	X	UH007G	●	●	●	○	○
GA013G	○	●	●	●	○	ML003G	●	●	●	●	X	UH013G	●	●	●	○	X
GA022G	○	●	●	●	○	ML005G	●	●	●	●	●	UH014G	●	●	●	○	X
GA023G	○	●	●	●	○	ML006G	●	●	●	●	●	UR002G	○	●	●	●	●
GA028G	○	●	●	●	○	ML007G	●	●	●	●	●	UR003G	○	●	●	●	●
GA029G	○	●	●	●	○	ML009G	●	●	●	●	●	UR006G	○	●	●	●	●
GA035G	○	●	●	●	○	ML010G	●	●	●	●	●	UR007G	○	●	●	●	●
GA036G	○	●	●	●	○	ML011G	●	●	●	●	●	UR012G	○	○	○	●	●
GA038G	X	○	○	●	●	MP001G	●	●	●	●	●	UR016G	●	●	●	●	X
GA041G	○	●	●	●	○	MR002G	●	●	●	X	X	UR017G	●	●	●	●	X
GA044G	○	●	●	●	○	MR003G	●	●	●	X	X	UT001G	○	○	●	●	●
GA050G	○	●	●	●	○	MR004G	●	●	●	X	X	UT002G	○	○	●	●	●
GA051G	○	●	●	●	○	MR007G	●	●	●	X	X	UX01G	○	●	●	●	●
HM001G	○	○	●	●	●	MR009G	●	●	●	●	X	VC003G	X	○	●	●	●
HM002G	○	○	●	●	●	MR010G	●	●	●	●	X	VC003GL	○	○	●	●	●
HP001G	●	●	●	●	●	MW001G	●	●	●	●	●	VC004G	X	○	●	●	●
HP002G	●	●	●	○	○	PB002G	●	●	●	○	○	VC004GL	○	○	●	●	●
HR001G	●	●	●	○	○	PM001G	X	X	X	●	●	VC005G	X	○	●	●	●
HR002G	●	●	●	○	○	PT001G	●	●	○	○	X	VC005GL	○	○	●	●	●
HR003G	●	●	●	○	○	PV001G	○	●	●	●	○	VC008G	●	●	●	●	●
HR005G	○	○	●	●	●	RT001G	●	●	●	X	X	VR001G	○	○	●	●	●
HR006G	○	○	●	●	●	SP001G	○	●	●	●	●						

Recomendado



Compatível



Não compatível



**ÍNDICE DE GAMAS**

8-9



10-13



14-15



16-17



18-19





Os preços de venda PVR são recomendados pelo fabricante. Os mesmos não são vinculativos. \*\*Preço com IVA incluído.



20-21



22-23



24-31



32-34



34-35



Todas as máquinas deste folheto são fornecidas sem baterias e carregador no equipamento básico.



**BL4080F** 191X65-8



**P.V.R.**  
**340€**

418,20€\*\*

**8,0Ah** **76 Min.**  
Tempo carga

**BL4050F** 191L47-8



**P.V.R.**  
**250€**

307,50€\*\*

**5,0Ah** **50 Min.**  
Tempo carga

**BL4040F** 1910N6-8

**NOVO**



**P.V.R.**  
**230€**

282,90€\*\*

**4,0Ah** **45 Min.**  
Tempo carga

**BL4040** 191B26-6



**P.V.R.**  
**200€**

246,00€\*\*

**4,0Ah** **45 Min.**  
Tempo carga

**BL4025** 191B36-3



**P.V.R.**  
**160€**

196,80€\*\*

**2,5Ah** **28 Min.**  
Tempo carga

**BL4020** 191L29-0



**P.V.R.**  
**120€**

147,60€\*\*

**2,0Ah** **22 Min.**  
Tempo carga

**Kit de baterias**

191Y97-1

191U13-9

191U00-8

Inclui duas baterias BL4080F de 8,0Ah, carregador DC40RB duplo de carga rápida e mala Makpac3.

Inclui duas baterias BL4050 de 5,0Ah, carregador DC40RB duplo de carga rápida e mala Makpac3.

Inclui duas baterias BL4040 de 4,0Ah, carregador DC40RB duplo de carga rápida e mala Makpac3.



**P.V.R.**  
**870€**

1.070,10€\*\*



**P.V.R.**  
**695€**

854,85€\*\*



**P.V.R.**  
**590€**

725,70€\*\*



191J97-1



191J81-6



191J39-5



191J65-4

Inclui 2 baterias BL4040 de 4,0Ah, carregador DC40RA de carga rápida e Mala MakPac1.

**P.V.R.**  
**500€**

615,00€\*\*

Inclui 2 baterias BL4025 de 2,5Ah, carregador DC40RA de carga rápida e mala MakPac1.

**P.V.R.**  
**425€**

522,75€\*\*

Inclui 2 baterias BL4025 de 2,5Ah, carregador DC40RA de carga rápida.

**P.V.R.**  
**400€**

492,00€\*\*

Inclui uma bateria BL4040 de 2,5Ah, carregador DC40RA de carga rápida.

**P.V.R.**  
**310€**

381,30€\*\*



Os preços de venda PVR são recomendados pelo fabricante. Os mesmos não são vinculativos. \*\*Preço com IVA incluído.



**TURO**



**BATERIA**

**Carregador rápido** 191E07-8



DC40RA / 230AC V / 9,0 Ah

P.V.R.

**115€**

141,45€\*\*

**Carregador** 191M90-3



DC40RC / 230AC V / 2,0 Ah

P.V.R.

**70€**

86,10€\*\*

**Carregador duplo rápido**

191N09-8



DC40RB / 240AC V / 2,0 Ah

P.V.R.

**210€**

258,30€\*\*

191L9-4 **Carregador duplo**

**NOVO**



DC40WA / 240AC V / 2,0 Ah

P.V.R.

**110€**

135,30€\*\*

**Tempos de carga**

CARREGADOR DUPLO / RÁPIDO



191N09-8

CARREGADOR / RÁPIDO



191L9-4

CARREGADOR / LENTO



191E07-8



191M90-3

Tempo de carga

		191N09-8	191L9-4	191E07-8	191M90-3
<b>8,0 Ah</b>	191X65-8	<b>76 min.</b>	<b>420 min.</b>	<b>76 min.</b>	<b>170 min.</b>
<b>5,0 Ah</b>	BL4050F 191L47-8	<b>50 min.</b>	<b>260 min.</b>	<b>50 min.</b>	<b>85 min.</b>
<b>4,0 Ah</b>	BL4040F 1910N6-8 BL4040 191B26-6	<b>45 min.</b>	<b>210 min.</b>	<b>45 min.</b>	<b>67 min.</b>
<b>2,5 Ah</b>	BL4025 191B36-3	<b>28 min.</b>	<b>130 min.</b>	<b>28 min.</b>	<b>38 min.</b>
<b>2,0 Ah</b>	BL4020 191L29-0	<b>22 min.</b>	<b>110 min.</b>	<b>22 min.</b>	<b>30 min.</b>

Comunicação direta entre a ferramenta e a bateria, com intercâmbio de dados para um melhor funcionamento.



Tempos de carga drasticamente reduzidos

Todas as máquinas deste folheto são fornecidas sem baterias e carregador no equipamento básico.

**Berbequim combinado** HP001GZ



BL MOTOR  
AFT  
XPT

P.V.R.  
**285€**  
350,55€\*\*

0 - 2.600 / 0 - 650 R.p.m.  
0 - 39.000 / 0 - 9.750 G.p.m.  
50 mm capacidade máx. / 1,5 - 13 mm  
140 Nm / 3,0 Kg

**Berbequim aparafusador** DF001GZ



BL MOTOR  
AFT  
XPT

P.V.R.  
**279€**  
343,17€\*\*

0 - 2.600 / 0 - 650 R.p.m.  
50 mm capacidade máx. / 1,5 - 13 mm  
140 Nm / 3,0 Kg

Equipamento básico HP001GZ / DF001GZ:  
Porta-brocas automático, punho auxiliar e gancho.

- Alta velocidade de perfuração.
- 2 velocidades mecânicas.
- 41/21 posições de par de aperto.
- Travão elétrico.
- Porta-brocas automático.



DF002GZ

**Berbequim aparafusador**

Equipamento básico HP002GZ / DF002GZ:  
Ponta dupla e gancho.

- Protetor do motor em alumínio.
- Velocidade de rotação mais alta.
- 21 posições de par de aperto.
- 2 velocidades mecânicas.
- Perfuração rápida com percussão.



BL MOTOR  
XPT

P.V.R.  
**159€**  
195,57€\*\*

0 - 2.200 / 0 - 600 R.p.m.  
38 mm capacidade máx. / 1,5 - 13 mm  
65 Nm / 2,6 Kg

HP002GZ

**Berbequim combinado**



BL MOTOR  
XPT

P.V.R.  
**175€**  
215,25€\*\*

0 - 2.200 / 0 - 600 R.p.m.  
0 - 33.000 / 0 - 9.000 G.p.m.  
38 mm capacidade máx. / 1,5 - 13 mm  
65 Nm / 2,6 Kg

**Berbequim angular**

DA001GZ



BL MOTOR  
XPT  
ADT

P.V.R.  
**499€**  
613,77€\*\*

0 - 1.500 / 0 - 400 R.p.m.  
50 mm capacidade máx. / 2 - 13 mm  
6,2 Kg

- Duas velocidades mecânicas.
- Com suporte para prevenir a queda de brocas.
- Embraiagem incorporada.
- Com luz LED dupla.
- Função de desligar de forma automática.

Equipamento básico DA001GZ:  
Punho rígido.



Todas as máquinas deste folheto são fornecidas sem baterias e carregador no equipamento básico.



## Aparafusadoras de impacto

**NOVO**

TD002GZ01

TD001GZ

TD003GZ



**BL MOTOR XPT**

- Seleção de potência de 4 velocidades e 6 modos de assistência.

P.V.R.

**315€**

387,45 €\*\*

0 - 1.100 / 2.100 / 3.200 / 3.700 R.p.m.  
0 - 1.400 / 2.600 / 3.600 / 4.600 l.p.m.  
220 Nm / Inserção 1/4" Hex.  
24mm de capacidade máx. / 2,9 Kg



**BL MOTOR XPT**

- Capaz de apertar parafusos de alta resistência.
- 4 velocidades e 6 modos de assistência.

P.V.R.

**260€**

319,80€\*\*

0-1.100 / 2.100 / 3.200 / 3.700 R.p.m.  
0-1.100 / 2.600 / 3.600 / 4.400 l.p.m.  
220 Nm / Inserção 1/4" Hex.  
24mm de capacidade máx. / 2,0 Kg



**BL MOTOR XPT**

- 4 modos e um modo T.
- Estrutura anti-balanço da broca.

P.V.R.

**180€**

221,40€\*\*

0-1.100 / 2.100 / 3.200 / 3.700 R.p.m.  
0-1.400 / 2.600 / 3.600 / 4.100 l.p.m.  
210 Nm / Inserção 1/4" Hex.  
24mm de capacidade máx. / 2,9 Kg

## Chaves de impacto

TW001GZ

TW007GZ



0 - 950 / 1.150 / 1.400 / 1.800 R.p.m.  
0 - 1.900 / 2.200 / 2.400 / 2.500 l.p.m.  
Inserção 3/4" Hex.  
M12 - M36 / 4,2 Kg

**BL MOTOR XPT**

P.V.R.

**390€**

479,70€\*\*

- 1.800 Nm de par de aperto e 2.050 Nm de par de desaperto.
- 4 velocidades.



0 - 600 / 1.200 / 1.900 / 2.300 R.p.m.  
0 - 1.200 / 1.900 / 2.700 / 2.900 l.p.m.  
Inserção 1/2" Hex.  
M10 - M24 / 3,3 Kg

**BL MOTOR XPT**

P.V.R.

**300€**

369,00€\*\*

- 760 Nm de par de aperto e 1.100 Nm de par de desaperto.
- 4 velocidades.

TW008GZ

TW004GZ

TW005GZ



- 760 Nm de par de aperto e 1.100 Nm de par de desaperto.
- Inserção de esfera.
- 4 velocidades.

**BL MOTOR XPT**

P.V.R.

**300€**

369,00€\*\*

0 - 600 / 1.200 / 1.900 / 2.300 R.p.m.  
0 - 1.200 / 1.900 / 2.700 / 2.900 l.p.m.  
Inserção 1/2" Hex.  
M10 - M24 / 3,3 Kg



- 350 Nm de par de aperto e 630 Nm de par de desaperto.
- 4 velocidades.

**BL MOTOR XPT**

P.V.R.

**245€**

301,35€\*\*

0 - 1.000 / 1.800 / 2.600 / 3.200 R.p.m.  
0 - 1.800 / 2.600 / 3.400 / 4.000 l.p.m.  
Inserção 1/2" Hex.  
M10 - M20 / 2,2 Kg



- 350 Nm de par de aperto e 630 Nm de par de desaperto.
- Inserção de esfera.
- 4 velocidades.

**BL MOTOR XPT**

P.V.R.

**245€**

301,35€\*\*

0 - 1.000 / 1.800 / 2.600 / 3.200 R.p.m.  
0 - 1.800 / 2.600 / 3.400 / 4.000 l.p.m.  
Inserção 1/2" Hex.  
M10 - M20 / 2,2 Kg



**Martelos combinados**

HR006GZ

HR005GZ01



**P.V.R.**  
**1.030€**  
1.266,90€\*\*



**P.V.R.**  
**819€**  
1.007,37€\*\*



150 - 310 R.p.m. / 1.000 - 2.250 G.p.m. / 52-160 mm  
21,4 J / SDS-MAX / 14,3 Kg

250 - 500 R.p.m. / 1.450 - 2.900 G.p.m. / 4 - 40 mm  
8,00 J / SDS-MAX / 8,2 Kg

Equipamento básico **HR006GZ**:  
Punho auxiliar, punho tipo "D", massa lubrificante para broca, pano de limpeza, batente de profundidade e mala PVC.

Equipamento básico **HR005GZ01**:  
Punho auxiliar, batente de profundidade, pano, massa lubrificante, dispositivo AWS e mala PVC.

- 2 modos: "percussão" ou "percussão + rotação".
- Sistema de arranque automático sem fios.

- 2 modos: "percussão" ou "percussão + rotação".
- Embraiagem de segurança do limitador de binário.



**40**  
**Perfurações**  
Volume de trabalho com uma carga de bateria.

**HR006G**

Ligue a máquina e o aspirador está ativado.

**AWS** Bluetooth



**BL**  
**MOTOR**

Motor de alta voltagem.



**AFT**

O motor desliga-se automaticamente se a ferramenta bloquear.





**Martelos demolidores**

HM002GZ03

HM001GZ02



P.V.R.

**730€**

897,90€\*\*



P.V.R.

**499€**

613,77€\*\*



950 - 1.900 G.p.m. / 20,9 J / SDS-MAX  
13,3 Kg



0 - 2.650 G.p.m. / 9,4 J / SDS-MAX  
7,1 Kg

Equipamento básico **HM002GZ03**:

Punho "D", ponteiro SDS-MAX, pano de limpeza, massa lubrificante para brocas e mala PVC.

Equipamento básico **HM001GZ02**:

Punho auxiliar, pano de limpeza, massa lubrificante para brocas e mala PVC.

- 12 posições de ângulo de cinzel.
- Bloqueio do gatilho por alavanca.
- Controlo da velocidade variável.
- Porta-brocas deslizante.

- 12 posições de cinzel.
- Bloqueio do gatilho por alavanca.
- Seleção de velocidade máxima de 5 etapas.
- Equipado com amortecedores de vibração.





**Martelos ligeiros**

HR009GZ

BL MOTOR XPT AVT AFT AWS



Automático

P.V.R.

**509€**

626,07€\*\*

0 - 840 R.p.m. / 0 - 4.500 G.p.m. / Cap. máx 32mm  
3,90 J / SDS-Plus / 6,70 Kg

Equipamento básico **HR009GZ**:

Massa lubrificante para broca, pano de limpeza, porta-brocas automático.

- Mudança rápida e fácil de porta-brocas.
- 3 modos de trabalho: rotação, percussão ou percussão + rotação.
- Controlo da velocidade variável.



HR008GZ

0 - 840 R.p.m. / 0 - 4.500 G.p.m. / Cap. máx 32mm  
3,90 J / SDS-Plus / 6,80 Kg

BL MOTOR XPT AVT AFT AWS

Equipamento básico **HR008GZ**:

Massa lubrificante para broca 100g, pano de limpeza.

- Perfuração mais eficiente com mecanismo de percussão redesenhado.
- A tecnologia de deteção de retro-alimentação ativa (AFT) desliga o motor se a velocidade de rotação diminui repentinamente.
- Sistema AWS que se conecta a aspiradores Makita com Bluetooth.
- 3 modos de trabalho: rotação, percussão ou percussão + rotação.



P.V.R.

**469€**

576,87€\*\*

**NOVO** HR010GZ

0 - 1.350 R.p.m. / 0 - 5.000 G.p.m. / Cap. máx 20mm  
2,10 J / SDS-PLUS / 4,5Kg

BL MOTOR XPT AVT AWS

- A luz LED integrada ilumina a zona de trabalho.
- 3 modos de trabalho: "rotação", "percussão com rotação" e "percussão".
- Compatível com o sistema de recolha de poeiras **NOVO DX16**, compacto e leve.



P.V.R.

**299€**

367,77€\*\*

**Motores sem escovas**

**BL MOTOR**



### HR003GZ



BL MOTOR  
XPT  
AVT  
AFT  
AWS

P.V.R.

**365€**

448,95€\*\*

0 - 980 R.p.m. / 0 - 5.000 G.p.m.  
Capacidade máx. em betão 28 mm  
2,80 J / 4,60 Kg

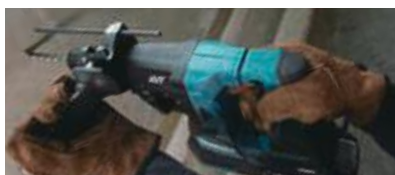
- 3 modos de trabalho: rotação, percussão ou percussão + rotação.
- Interruptor de velocidade variável.
- Embraiagem de segurança.

Equipamento básico **HR003GZ**:  
Gancho, punho, batente de profundidade, pano de limpeza e massa lubrificante.



HR002GZ

Equipamento básico **HR002GZ**:  
Porta-brocas automático, gancho, punho, batente de profundidade, pano de limpeza e massa lubrificante.



0 - 980 R.p.m. / 0 - 5.000 G.p.m.  
Capacidade máx. em betão 28 mm  
2,90 J / SDS-PLUS / 4,60 Kg

- 3 modos de trabalho: rotação, percussão ou percussão + rotação.
- Interruptor de velocidade variável.
- Conectável a aspirador por Bluetooth.



BL MOTOR  
XPT  
AVT  
AFT  
AWS

Automático

P.V.R.

**449€**

552,27€\*\*

### HR001GZ



BL MOTOR  
XPT  
AVT  
AFT  
AWS

P.V.R.

**419€**

515,37€\*\*

0 - 980 R.p.m. / 0 - 5.000 G.p.m.  
Capacidade máx. em betão 28 mm  
2,80 J / 4,60 Kg

- 3 modos de trabalho: rotação, percussão ou percussão + rotação.
- Interruptor de velocidade variável.
- Com modo ralenti para reduzir a vibração.

Equipamento básico **HR001GZ**:  
Gancho, punho, batente de profundidade, pano de limpeza e massa lubrificante.



HR007GZ

0 - 980 R.p.m. / 0 - 5.000 G.p.m. / 3,0 J  
Capacidade máx. em betão 28 mm / 4,80 Kg

- 3 modos de trabalho: rotação, percussão ou percussão + rotação.
- Compatível com o sistema de recolha de pó.
- Embraiagem limitadora de par e batente de profundidade.
- Botão para ativar a rotação inversa.
- Travão elétrico para maximizar a produtividade.



BL MOTOR XPT AVT AFT AWS

P.V.R.

**330€**

405,90€\*\*



**Rebarbadora**

GA038GZ

Interruptor de alavanca



230mm Ø exterior  
6.600 R.p.m.  
7,4 Kg

Equipamento básico **GA038GZ**:  
Chave de pivots, punho e protetor de disco com fecho rápido.

P.V.R.

**279€**

343,17€\*\*

- Alta durabilidade.
- Excelente em trabalhos pesados contínuos.
- O punho pode ser instalado em qualquer lado da ferramenta.
- Novo protetor de disco.
- Travão elétrico para máxima produtividade.

BL MOTOR XPT AFT //SAR// AWS

**Mini-rebarbadoras**

GA035GZ

GA036GZ



P.V.R.

**220€**

270,60€\*\*

150 mm Ø exterior  
8.500 R.p.m. / 3,7 Kg

Interruptor de alavanca



P.V.R.

**230€**

282,90€\*\*

150 mm Ø exterior  
8.500 R.p.m. / 3,7 Kg

BL MOTOR XPT AFT //SAR//

BL MOTOR XPT AFT //SAR//

Equipamento básico **GA035GZ**:

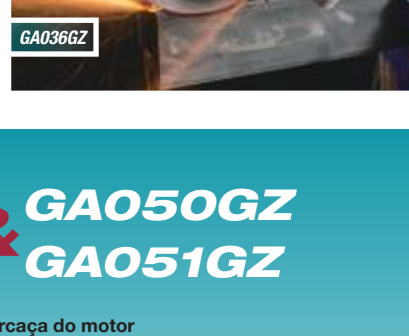
Disco abrasivo de corte de metal 150mm, protetor de disco, punho auxiliar e chave de pivotes.

- O motor BL faz coincidir o par e as r.p.m. com com as exigências do trabalho.

Equipamento básico **GA036GZ**:

Disco abrasivo de corte de metal 150mm, protetor de disco, punho auxiliar e chave de pivotes.

- O motor BL faz coincidir o par e as r.p.m. com com as exigências do trabalho.
- Interruptor de alavanca.



**NOVO**

GA050GZ

GA051GZ

Interruptor de alavanca



Alta potência



P.V.R.

**295€**

362,85€\*\*

125 mm Ø exterior  
11.000 R.p.m. / 3,0 Kg

Interruptor de alavanca



Alta potência



P.V.R.

**295€**

362,85€\*\*

150 mm Ø exterior  
9.000 R.p.m. / 3,1 Kg

BL MOTOR XPT AFT //SAR//

BL MOTOR XPT AFT //SAR//

Equipamento básico **GA050GZ**:

Disco de desbarbe aço inoxidável 125 mm, protetor de disco, punho auxiliar e chave de pivotes.

- O motor BL faz coincidir o par e as r.p.m. com com as exigências do trabalho. Interruptor de alavanca e travão elétrico.

Equipamento básico **GA051GZ**:

Disco de desbarbe aço inoxidável 150mm, protetor de disco, punho auxiliar e chave de pivotes.

- O motor BL faz coincidir o par e as r.p.m. com com as exigências do trabalho. Interruptor de alavanca e travão elétrico.

**& GA050GZ & GA051GZ**

Carcaça do motor tipo de tambor integrado



**SISTEMA ANTI-VIBRAÇÃO**

O amortecedor de borracha está situado entre a carcaça do motor e o punho principal.



### Mini-rebarbadoras

GA029GZ

GA028GZ

GA023GZ

**Interruptor de alavanca**

**P.V.R.**  
**260€**  
319,80€\*\*

125 mm Ø exterior  
3.000 - 8.500 R.p.m.  
3,6 Kg

BL MOTOR XPT AFT // SAR // AWS

**Interruptor de alavanca**

**P.V.R.**  
**260€**  
319,80€\*\*

115 mm Ø exterior  
3.000 - 8.500 R.p.m.  
3,6 Kg

BL MOTOR XPT AFT // SAR // AWS

**P.V.R.**  
**250€**  
307,50€\*\*

125 mm Ø exterior  
3.000 - 8.500 R.p.m. / 3,6 Kg

BL MOTOR XPT AFT // SAR // AWS

Equipamento básico **GA029GZ**:  
Disco abrasivo de corte de metal 125mm, protetor de disco e punho auxiliar.

Equipamento básico **GA028GZ**:  
Disco abrasivo de corte de metal 115mm, protetor de disco e punho auxiliar.

Equipamento básico **GA023GZ**:  
Disco abrasivo de corte de metal 125mm, protetor de disco e punho auxiliar.

- Travão elétrico para maior produtividade e segurança. Potência melhorada.
- O arranque suave suprime a reação de arranque.

GA022GZ

GA013GZ

GA005GZ

**P.V.R.**  
**250€**  
307,50€\*\*

115 mm Ø exterior  
3.000 - 8.500 R.p.m.  
3,6 Kg

BL MOTOR XPT AFT // SAR // AWS

**Interruptor de alavanca**

**P.V.R.**  
**235€**  
289,05€\*\*

125 mm Ø exterior  
8.500 R.p.m. / 3,6 Kg

BL MOTOR XPT AFT // SAR // AWS

**P.V.R.**  
**235€**  
289,05€\*\*

125 mm Ø exterior  
8.500 R.p.m. / 3,6 Kg

BL MOTOR XPT AFT // SAR // AWS

Equipamento básico **GA022GZ**:  
Disco abrasivo de corte de metal 115mm, protetor de disco e punho auxiliar.

Equipamento básico **GA013GZ**:  
Disco abrasivo de corte de metal 125mm, protetor de disco e punho auxiliar.

Equipamento básico **GA005GZ**:  
Disco abrasivo de corte de metal 125mm, protetor de disco e punho auxiliar.

GA044GZ

GA041GZ

**X-LOCK**

**Interruptor de alavanca**

**P.V.R.**  
**309€**  
380,07€\*\*

125 mm Ø exterior  
3.000 - 8.500 R.p.m.  
5,3 Kg

BL MOTOR XPT AFT // SAR // AWS

**X-LOCK**

**P.V.R.**  
**299€**  
367,77€\*\*

125 mm Ø exterior  
3.000 - 8.500 R.p.m.  
5,3 Kg

BL MOTOR XPT AFT // SAR // AWS

Equipamento básico **GA044GZ**:  
Disco de desbaste X-LOCK 125mm, protetor de disco 125mm e punho.

Equipamento básico **GA041GZ**:  
Disco de desbaste X-LOCK 125mm, protetor de disco 125mm e punho.

- O mecanismo X-LOCK permite retirar ou instalar os discos sem necessidade de ferramentas.
- Ajuste de ângulo rápido e simples.

**SISTEMA X-LOCK**

Mudança de acessórios sem ferramentas.



**Cortadores**

CS002GZ

CE001GZ

Equipamento básico **CS002GZ**:  
Guia paralela, chave allen 5mm,  
óculos de segurança e disco Efficut  
para metal.

3.500 R.p.m. / 185mm  
Ø exterior / Cap. máx. de  
corte 67mm / 5,4 Kg

**P.V.R.**  
**520€**

639,60€\*\*

- Criado para cortar de uma só vez parafusos metálicos de 65 mm e barras de aço.



5.300 R.p.m.  
355 mm Ø exterior  
/ Cap. máx. de corte  
127mm 14,1 Kg



**P.V.R.**  
**915€**

1.125,45€\*\*



\*Disco não incluído

- Equipado com carcaça anti-vibração.
- Possibilidade de conectar um kit de fornecimento de água.
- Profundidade de corte de 127 mm.

**Serras circulares**

HS012GZ



5.200 R.p.m. / 165mm Ø  
Cap. máx. de corte 57mm / 4,4 Kg

**P.V.R.**  
**305€**

375,15€\*\*

Equipamento básico **HS012GZ**:  
Disco TCT 165mm EFFICUT.



HS011GZ

HS009GZ

HS004GZ01



**P.V.R.**  
**540€**

664,20€\*\*

4.000 R.p.m. / 270mm Ø  
Cap. máx. de corte 101mm / 6,7 Kg

Equipamento básico **HS011GZ**:  
Disco HM 270.



**P.V.R.**  
**450€**

553,50€\*\*

4.000 R.p.m. / 235mm Ø  
Cap. máx. de corte 85mm / 5,7 Kg

Equipamento básico **HS009GZ**:  
Disco 235x24 dentes.



**P.V.R.**  
**495€**

608,85€\*\*

6.000 R.p.m. / 190-185mm  
Cap. máx. de corte 62,5-60mm / 4,7 Kg

Equipamento básico **HS004GZ01**:  
Disco HM 190 e dispositivo AWS.



### Serras de esquadria

LS003GZ01

LS004GZ01

LS002GZ01

BL MOTOR  
AWS  
DXT



P.V.R.  
**1.029€**  
1.265,67€\*\*

BL MOTOR  
AWS  
DXT



P.V.R.  
**960€**  
1.180,80€\*\*

BL MOTOR  
AWS



P.V.R.  
**829€**  
1.019,67€\*\*

3.600 R.p.m. / 305mm Ø exterior / 60 - 60°  
Cap. máx. de corte 90 x 382mm / 31,1 Kg

3.600 R.p.m. / 260mm Ø exterior / 60 - 60°  
Cap. máx. de corte 68 x 310mm / 27,2 Kg

4.800 R.p.m. / 216mm Ø exterior / 60-60°  
Cap. máx. de corte 70 x 312mm / 17,0 Kg

Equipamento básico **LS003GZ01**:  
Mordçaça de aperto, saco para pó, disco HM 305 e dispositivo AWS.

Equipamento básico **LS004GZ01**:  
Mordçaça de aperto, saco para pó, disco HM 260 e dispositivo AWS.

Equipamento básico **LS002GZ01**:  
Mordçaça de aperto, saco para pó, disco HM 216 e dispositivo AWS.

### Serra de incisão

SP001GZ03

Equipamento básico **SP001GZ03**:  
Disco de serra HM 165x20x56, sistema AWS e mala Makpac4.

Cap. máx. de corte 56mm  
2.500 - 4.900 R.p.m.  
165mm Ø  
5,0 Kg

P.V.R.  
**465€**  
571,95€\*\*

BL MOTOR  
AWS  
BRAKE



PB002GZ

### Serra de fita

0 - 3,2 m/min  
13mm largura  
1.140mm comp  
7,8 Kg

Equipamento básico **PB002GZ**:  
Serra de fita 10TPI.

P.V.R.  
**535€**  
658,05€\*\*

BL MOTOR XPT //SARI  
Sistema Anti-Restart



- Para cortar tubos e barras de aço de 10 a 115mm.

### Serras de sabre

JR002GZ

JR001GZ

BL MOTOR XPT  
AVT



P.V.R.  
**335€**  
412,05€\*\*

Curso 32mm / 5,8 Kg  
Cap. máx. 255mm

Equipamento básico **JR002GZ**:  
Conjunto de 3 serras S-EXPRESS.

- Maior manobrabilidade e alta eficiência de corte.
- Maior manobrabilidade graças ao seu peso leve.

BL MOTOR XPT



P.V.R.  
**270€**  
332,10€\*\*

Curso 32mm / 4,5 Kg  
Cap. máx. 225mm

Equipamento básico **JR001GZ**:  
Conjunto de 3 serras S-EXPRESS.

- Proporciona uma elevada eficiência de corte.
- Mudança de lâmina de forma simples.



**Serras de sabre**

JV001GZ

**NOVO**



800-3.500 Cpm  
Cap. máx 26mm  
2,90 Kg  
Ação orbital

**BL MOTOR XPT SOFT NOLOAD 40V max**

Equipamento básico **JV001GZ**:  
Placa anti-estilhaçamento e  
Chave hexagonal 4mm

P.V.R.

**260€**

319,80€\*\*

- Luzes LED duplas com funções de pré-iluminação e pós-iluminação.
- Botão de controlo de velocidade variável.



**Tupia multifunções**

RT001GZ14

10.000 - 31.000 R.p.m. / 1.160 W  
Profundidade máx. 40 mm  
8 / 6 mm Ø / 2,5 Kg

Equipamento básico **RT001GZ14**:  
Base reta, adaptador de aspiração, guia para o modelo 10, chaves de 22 e 13mm e casquilho cónico 8mm.



**BL MOTOR XPT AWS**

P.V.R.

**245€**

301,35€\*\*

- Compatível com as bases utilizadas na DRT50.
- Travagem suave que evita danos nos materiais de trabalho.
- Com sistema sem fios AWS que conecta a um aspirador compatível mediante Bluetooth.
- Base de alumínio para uma maior durabilidade e precisão de trabalho.
- O dial de controlo de velocidade variável permite ao utilizador adaptar a velocidade em cada aplicação.
- Corpo delgado e ergonómico para maior comodidade do utilizador.

**Bases opcionais**

**Base de superfície (195563-0)**

- Para cortes de maior profundidade.
- Ajuste de 3 posições de corte.
- Apertos de borracha macios em ambos os lados da base.
- Manivela de bloqueio na parte de trás da base.
- Compatível com guias de carril.



**Base de eixo deslocado (195562-2)**

- Capaz de fazer cortes em cantos e locais de difícil acesso e manobrabilidade.
- Pega com elastómero antideslizante.
- Mecanismo de bloqueio da base rápido e fácil.
- Corpo de alumínio para maior durabilidade e resistência.



Todas as máquinas deste folheto são fornecidas sem baterias e carregador no equipamento básico.



**Plaina** KP001GZ



15.000 R.p.m.  
Largura 82mm  
Profundidade máx. 4mm  
4,9 Kg

Equipamento básico  
**KP001GZ:**  
Guia de profundidade, guia paralela tipo D, chave de tubo 9mm, lâminas 82mm.

- Cabeça de corte de 2 lâminas com lâminas de duplo fio.
- Profundidade de corte ajustável girando o parafuso frontal.
- Ranhuras em V para maior precisão.

P.V.R.

**335 €**

412,05€\*\*



**Pregadoras** FN001GZ

- 1,2 mm de diâmetro do prego.
- Capaz de pregar continuamente e por arrasto.



P.V.R.

**430€**

528,90€\*\*



Comprimento do prego:  
15, 20, 25, 30, 35, 40 mm  
Capacidade de carga:  
100 pcs  
3,2 Kg



**Polidora** PV001GZ



180mm Ø / 0 - 2.200 Rpm  
M14 / 4,40 Kg

Equipamento básico **PV001GZ:**  
Punho, casquilho centrador, chave allen 6mm, prato de velcro 165mm, boina de lã com velcro de 180mm.

- Para aplicações de polimento de pintura de automóveis.
- Interruptor de gatilho grande com botão de bloqueio.
- Sistema anti-restart.

P.V.R.

**355€**

436,65€\*\*



**PT001GZ**



Equipamento básico  
**PT001GZ:**  
Chave 3mm, gancho para cinto.

Comprimento do prego:  
15, 18, 25, 30, 35 mm  
Capacidade de carga:  
120 pcs  
3,0 Kg



P.V.R.

**420€**

516,60€\*\*

- 0,6 mm de diâmetro de prego.
- Para operações em que seja necessária uma elevada qualidade.
- Capaz de pregar pregos de 6 comprimentos diferentes.





**Vibrador de betão**

VR001GZ

15.500 Vpm / 7,8 Kg

- Transmite a vibração a um maior alcance para melhorar a eficiência de compactação.
- Os eixos flexíveis de Ø28 a Ø38 são adequados para uma ampla gama de trabalhos.
- Dois modos de potência: Modo turbo e modo normal.
- Com controlo de velocidade constante.
- A capa do interruptor protege o gatilho e o botão de bloqueio para que não sejam bloqueados por materiais aderentes e endurecidos como o cimento.



BL MOTOR  
XPT

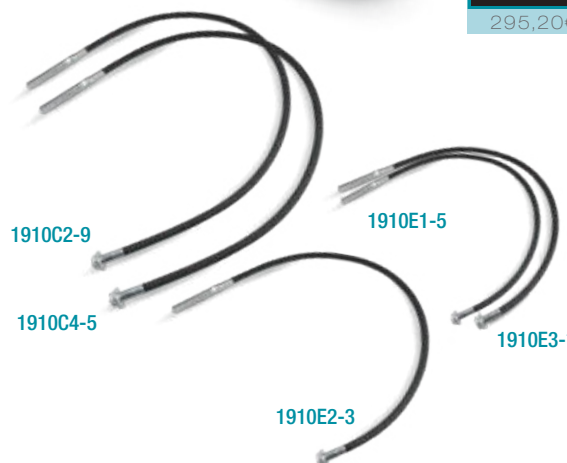
P.V.R.  
**240€**

295,20€\*\*

**Conjunto de mangueiras compatíveis**

Comprimento (cm)	Ø (mm)	Código	P.V.P. (€)
240	38	1910C4-5	310,00
240	32	1910C2-9	326,00
170	32	1910E2-3	316,00
120	38	1910E3-1	320,50
120	32	1910E1-5	300,00

\*Preço de venda recomendado. IVA não incluído.



**Vibradores de betão**

UT001GZ02

UT002GZ

0 - 500 / 0 - 920 R.p.m.  
M12 - M14 / 7,0 Kg

Equipamento básico **UT001GZ02**:  
Misturador incluído e suporte do eixo R1/2 - M14.

P.V.R.  
**540€**

664,20€\*\*

BL MOTOR  
XPT



0 - 500 / 0 - 920 R.p.m.  
13mm / 7,2 Kg

BL MOTOR  
XPT

P.V.R.  
**515€**

633,45€\*\*



\*Misturador não incluído



Todas as máquinas deste folheto são fornecidas sem baterias e carregador no equipamento básico.



## Compressor de ar

AC001GZ

6.000 R.p.m. / 9,3 bar / 34L/min  
0,93 MPa / 7,6L / 12,8 kg

- Baixo nível de ruído e uma excelente combinação de elevado caudal de ar e design leve.
- Utilizado predominantemente com pregadoras.
- Não necessita de lubrificação com óleo.
- Corpo rígido com barras de protecção para evitar danos em caso de queda ou impacto.
- Punho de transporte ergonómico em borracha.



BL  
MOTOR

P.V.R.

**445€**

547,35€\*\*



Baixo ruído

**68 dB(A)**

Capacidade

**7,6 L**

Pressão máxima

**0,93 MPa**

Peso EPTA Bateria BL4020-BL4080F

**11,6-12,8 kg**



**Aspiradores de mão**

CL003GZ04

CL002GZ03

CL001GZ04

1,0 m<sup>3</sup>/min / 20 kPa / 0,25 L  
Bocal 28 mm / 2,5 Kg

Equipamento básico **CL003GZ04**:  
Bocal de aspiração, tubo reto e bocal para ranhuras.

- 4 modos de velocidade.
- A limpeza de locais estreitos pode ser feita sem bocal, utilizando a extremidade biselada do tubo.



Unidade cilíndrica incorporada

P.V.R.  
**175€**  
215,25€\*\*

1,2 m<sup>3</sup>/min / 21 kPa / 0,50 L  
Bocal 28 mm / 3,0 Kg

Equipamento básico **CL002GZ03**:  
Bocal de aspiração, tubo reto e bocal.

- Para aspiração a seco.
- Opção de usar depósito de papel e de tecido.



P.V.R.  
**159€**  
195,57€\*\*

1,2 m<sup>3</sup>/min / 21 kPa / 0,73 L  
Bocal 28 mm / 2,3 Kg

Equipamento básico **CL001GZ04**:  
Bocal de aspiração, tubo reto e bocal.

- Aumento da capacidade de armazenamento do depósito.



P.V.R.  
**154€**  
189,42€\*\*

**Pistola de ar**

AS001GZ



4 forças de sopro para diferentes aplicações.

BL MOTOR

P.V.R.  
**170€**  
209,10€\*\*



200 m/seg / 1,1 m<sup>3</sup>/min  
2,8 N / 2,3 Kg

Equipamento básico **AS001GZ**:  
5 bocais diferentes para cada aplicação.

- Insuflação e desinsuflação.
- Controlo de velocidade variável.
- Volume de ar em 4 fases.

**Aspirador de mochila**

VC008GZ

BL MOTOR  
HEPA filter

2,4 m<sup>3</sup>/min / 18 kPa  
2 L / Bocal 32 mm / 5,3 Kg

P.V.R.  
**365€**  
448,95€\*\*



Equipamento básico **VC008GZ**:

Tubo curvo com fecho 28mm, tubo telescópico alumínio 28mm, tubo flexível 32mm, bolsa de nylon 2L (10pcs), saco para pó, pé de aspiração de chão.

- Maior potência de sucção e menos ruído. Com 4 modos de potência.
- O filtro HEPA aspira eficazmente as partículas finas.
- Tubo telescópico e luz LED incorporada.



HEPA filter

## Aspiradores

VC003GLZ



P.V.R.

**430€**

528,90€\*\*



3,2 m<sup>3</sup>/min / 23 kPa /  
Seco 15 / Líquidos 12 L  
Bocal 28 mm / 11,7 Kg

Equipamento básico

**VC003GLZ:**

Pé de aspiração, bolsa de plástico, bocal reto, tubo telescópico de alumínio.

- Para a aspiração húmida e seca.
- Potência de sucção variável.
- Filtro de tecido.

VC004GLZ01

1,8 m<sup>3</sup>/min / 23 kPa / 15 L  
Bocal 38 mm / 11,7 Kg

Equipamento básico **VC004GLZ01:**

Pé de aspiração, sacos de plástico, bocal de esquinas, vários tubos e adaptadores.



- Apenas a seco.
- Potência de sucção variável.
- Filtro de tecido, filtro HEPA
- e filtro GYUPPA auto-limpante.



P.V.R.

**625€**

768,75€\*\*

VC005GLZ



2,8 m<sup>3</sup>/min / 23 kPa / 8 L  
Bocal 28 mm / 11 Kg

Equipamento básico **VC005GLZ:**

Tubo telescópico, pé de aspiração, bolsas de plástico, bocal para ranhuras, tubo flexível, tubo curvo.

- Para a aspiração a seco.
- Potência de sucção variável.
- Rodas traseiras de 120mm.
- Filtro de tecido.

P.V.R.

**529€**

650,67€\*\*



VC006GMZ01

3,7 m<sup>3</sup>/min / 18 kPa  
Seco 40 / Líquidos 30 L  
Bocal 28 mm / 20,8 Kg

Equipamento básico **VC006GMZ01:**

Pé de aspiração, tubos varios, saco do pó, bocal para cantos, adaptadores e dispositivo AWS.

- Permeabilidade ao pó: inferior a 0,1%.
- Elevado caudal de ar.
- Para húmido e seco.



P.V.R.

**1.199€**

1.474,77€\*\*

VC007GLZ01

3,7 m<sup>3</sup>/min / 18 kPa  
Seco 40 / Líquidos 30 L  
Bocal 28 mm / 20,7 Kg

Equipamento básico **VC007GLZ01:**

Pé de aspiração, vários tubos, kit 10 bolsas plástico, bocal para cantos, adaptadores, dispositivo AWS.

- Filtro classe "L".
- Selector da velocidade variável.
- Com sensor de nível de água.



P.V.R.

**1.120€**

1.474,77 €\*\*

## VC006GM / VC007GL

Com filtro GYUPPA que elimina automaticamente o pó aderente ao filtro mesmo em utilização contínua, reduzindo o entupimento do filtro.





**Motosserras**

UC002GZ

UC006GZ

25 cm  
46 elos  
3/8 b.p "  
0-24,8 m/seg  
90PX / 4,7Kg

P.V.R.

**330€**

372,90€\*\*



Para poda / esculpir

Equipamento básico **UC002GZ:**  
Barra de guia 25cm 1,1mm, corrente 3/8" 1,1mm 90PX.

- Porca anti-queda e barra dentada para proteção do carter.
- Tanque de óleo com mostrador de visualização.
- Lubrificação automática da corrente.

25 cm  
60 elos  
1/4 b.p "  
0-24,8 m/seg  
25AP / 4,7Kg

P.V.R.

**385€**

435,05€\*\*



Para poda / esculpir

Equipamento básico **UC006GZ:**  
Barra de guia carving 25cm 1,3mm, corrente 1/4" 1,3mm 25AP, protetor e chave de tubo.

- Porca anti-queda e barra dentada para proteção do carter.
- Perfeita para trabalhos de poda, com barra carving.
- Lubrificação automática da corrente.

UC003GZ

UC004GZ

30 cm  
46 elos  
3/8 b.p "  
0-24,8 m/seg  
90PX / 4,7Kg

P.V.R.

**335€**

378,55€\*\*



Para poda / esculpir

Equipamento básico **UC003GZ:**  
Barra de guia 30 cm 1,1mm, corrente 3/8" 1,1mm 90PX, protetor e chave de tubo.

- Porca anti-queda e barra dentada para proteção do carter.
- Elevada resistência à água compatível com WetGuard / IPX4.
- Lubrificação automática da corrente.

35 cm  
52 elos  
3/8 b.p "  
0-24,8 m/seg  
90PX / 4,7Kg

P.V.R.

**345€**

389,85€\*\*



Para poda / esculpir

Equipamento básico **UC004GZ:**  
Barra de guia 35cm 1,1mm, corrente 3/8" 1,1mm 90PX, protetor e chave de tubo.

- Porca anti-queda e barra dentada para proteção do carter.
- Para uma poda de árvores com um diâmetro de 337mm (aprox).
- Lubrificação automática da corrente.

UC012GZ

UC011GZ

**Sierras de cadena**

40 cm  
64 elos  
,325 "  
0-25,5 m/seg  
80TXL / 6,5Kg

P.V.R.

**470€**

531,10€\*\*



Para abate / corte de lenha

Equipamento básico **UC012GZ:**  
Barra de guia 40cm 1,1mm, corrente 0,325 1,1mm 80TXL, protetor e chave de tubo.

- Perfeita para trabalhos de abate ou corte de lenha.
- Alta velocidade de corte.
- Porca anti-queda e barra dentada para proteção do carter.

35 cm  
59 elos  
,325 "  
0-25,5 m/seg  
80TXL / 7,4Kg

P.V.R.

**465€**

525,45€\*\*



Para abate / corte de lenha

Equipamento básico **UC011GZ:**  
Barra de guia 35cm 1,1mm, corrente 0,325 1,1mm 80TXL, protetor e chave de tubo.

- Perfeita para trabalhos de abate ou corte de lenha.
- Alta velocidade de corte.
- Porca anti-queda e barra dentada para proteção do carter.

### Podadora de altura

UA003GZ

UA004GZ



**P.V.R.**  
**489€**

552,57€\*\*

30 cm / 46 elos / 3/8 b.p “  
0-20 m/seg / 90PX / 7,4 Kg

**P.V.R.**  
**620€**

700,60€\*\*

30 cm / 46 elos / 3/8 b.p “  
0-20 m/seg / 90PX / 7,4 Kg

Equipamento básico **UA003GZ**:  
Barra de guia 30 cm 1,1mm, corrente 3/8” 1,1mm 90PX, protetor.

Equipamento básico **UA004GZ**:  
Barra de guia 30 cm 1,1mm, corrente 3/8” 1,1mm 90PX, protetor.

- Sistema de porca anti-queda.
- A cabeça da serra é leve.
- Interruptor retrátil da tampa do tanque do óleo.
- Gancho integrado permite separar os ramos cortados das árvores.

- Sistema de porca anti-queda.
- Com extensão telescópica até 4m.
- Cabeça da serra leve.



PM001GZ01

### Pulverizador de mochila

Capacidade do depósito:  
**15 L**



Distância máxima de dispersão: 14m



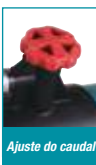
3 modos de dispersão:

- Selector de modo através do botão.
- Com função de memória de modo.

15.800-25.000 R.p.m. / 180-1.400 ml/min  
39,5-64,0 m/seg / 8,6-14,3 m³/min  
5,4-15,0N / Alcance de 14m  
15L de depósito / 15,7 Kg

- Válvula de fornecimento de solução bloqueada com gatilho de interruptor para suprimir o derramamento da solução.
- Compatível com pulverização ULV (Ultra Low Volume) para pesticidas, etc.
- Gatilho de velocidade variável.
- Alavanca de controlo de velocidade de cruzeiro.

**P.V.R.**  
**910€**  
1.028,30€\*\*



Modo	Utilização
Velocidade alta	Para operações no exterior com maior distância de dispersão.
Velocidade média	Para operações em interiores concebidas para um tempo de trabalho mais curto e uma área de dispersão mais pequena.
Velocidade baixa	



**Corta-relvas**

LM001GZ

LM002GZ

48 cm de corte / 33 Kg  
3.200 m<sup>2</sup> / 62 L

**P.V.R.**  
**1.130€**  
1.276,90€\*\*



**BL**  
MOTOR  
**SOFT**  
NOLOAD  
**WG**  
WET GUARD  
TRACÇÃO

53 cm de corte / 34,7 Kg  
3.400 m<sup>2</sup> / 70 L

**P.V.R.**  
**1.130€**  
1.276,90€\*\*



**BL**  
MOTOR  
**SOFT**  
NOLOAD  
**WG**  
WET GUARD  
TRACÇÃO

Equipamento básico **LM001GZ**:  
Cesto, acessório de mulching e acessório de descarga lateral.

Indicador de depósito

Vazio

Cheio

Funciona com duas baterias de 40vmax (utilizando uma de cada vez)

<b>Tempo de uso contínuo</b> Sem tração   Com tração	
<b>LM001G</b> <b>68/55 min</b>	<b>LM002G</b> <b>95/66 min</b>
Bateria: BL4080F x2 com uma única carga de bateria	

**BL** MOTOR **SOFT** NOLOAD **WG** WET GUARD

**BL** MOTOR  
Com motor externo otimizado para corta-relvas.

Com tração.  
Velocidade:  
1,5-5,0 km/h.

**WG** WET GUARD  
**Wet Guard/IPX4**  
Elevada resistência à água, permitindo a utilização mesmo quando está molhada.

Concepção otimizada para evitar a redução da velocidade de rotação da lâmina.

10 ajustes de altura de corte de 20 mm a 100 mm.

**Painel de controlo**  
3 modos de corte:  
- Normal  
- Modo ralenti:  
Reduz as rotações em marcha lenta sem carga, reduzindo assim a vibração.

**SOFT NOLOAD**  
- Modo silencioso

**Interruptor de energia**



**Maior desempenho de corte**  
A lâmina foi concebida para se inclinar para a parte da frente do cortador, o que evita o corte duplo e reduz o consumo de energia.

### Corta-sebes

UH006GZ



60cm de corte / 5,0 Kg  
23,5mm Ø de ramo

P.V.R.

**390€**

479,70€\*\*

Equipamento básico UH006GZ:  
Protetor de pente.

- Ideal para cortar ramos grossos, com um diâmetro máximo de 25 mm.
- Interruptor de dupla acção para segurança.

UH007GZ



- A lâmina de 75 cm de comprimento aumenta a capacidade de corte.
- O protetor da ponta do pente protege o pente do desgaste.
- Sistema de rotação reversível.

75cm de corte / 5,2 Kg  
23,5mm Ø de ramo

Equipamento básico UH007GZ:  
Protetor de pente.

P.V.R.

**415€**

510,45€\*\*

UH004GZ



60cm de corte / 4,9 Kg  
23,5mm Ø de ramo

P.V.R.

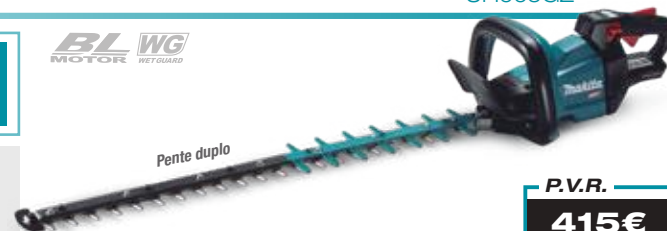
**390€**

479,70€\*\*

Equipamento básico UH004GZ:  
Protetor de pente.

- Ideal para cortar pequenos ramos, ramos finos ou sebes densas.
- Equipado com 3 velocidades.
- Sistema de rotação reversível.

UH005GZ



- Ideal para cortar pequenos ramos, ramos finos ou sebes densas.
- O protetor da ponta do pente protege do desgaste.
- Sistema de rotação reversível.

75cm de corte / 5,1Kg  
23,5mm Ø de ramo

Equipamento básico UH005GZ:  
Protetor de pente.

P.V.R.

**415€**

510,45€\*\*

### Corta-sebes unilateral

UH013GZ



60cm de corte / 4,5 Kg  
23,5mm Ø de ramo

P.V.R.

**430€**

528,90€\*\*

Equipamento básico UH013GZ:  
Protetor de pente.

- Lâmina ideal para um corte suave.
- Interruptor de dupla acção para maior segurança.
- Dente de ponta biselada.
- Dentes curvos.

UH014GZ



- Lâmina ideal para um corte suave.
- Interruptor de dupla acção para maior segurança.
- Dente de ponta biselada e dentes curvos.

75cm de corte / 4,5 Kg  
23,5mm Ø de ramo

Equipamento básico UH014GZ:  
Protetor de pente.

P.V.R.

**450€**

553,50€\*\*



**Roçadora multifunções**

UX01GZ

0-5.700 / 0-8.200 / 0-9.700 R.p.m.  
Punho tipo D / 5,5 Kg



P.V.R.  
**289€**

355,47€\*\*

Equipamento básico **UX01GZ**:  
Alça de ombro, chave hexagonal e bolsa de transporte. Não inclui acessórios.

- Seleção de 3 velocidades e controlo de velocidade variável.
- Modo "reversível".

UB001GZ

**Soprador**

0 - 23.000 R.p.m. / 64 m/seg  
0 - 13,5 m³/min / 3,9 Kg



P.V.R.  
**215€**

264,45€\*\*

Equipamento básico **UB001GZ**:  
Tubo telescópico e bocais.

- Tubo telescópico de 100 mm de três posições.
- A melhor escolha em resorts, locais públicos e áreas residenciais.

**Grande variedade de acessórios**

12 em 1

<p><b>Rolo de limpeza</b> 199339-7</p>	<p><b>Corta-sebes de altura</b> 197750-7 196345-3</p>	<p><b>Motosserra</b> 191T38-7</p>	<p><b>Cultivador</b> 195717-9</p>	<p><b>Aparador</b> 196752-0</p>
<p><b>Aparador</b> 195566-4</p>	<p><b>Roçadora</b> 198768-1 195663-6</p>	<p><b>Corte rotativo</b> 191M56-3 191M75-9</p>	<p><b>Soprador</b> 191P72-3</p>	<p><b>Bomba submersível</b> DEAPF400MP</p>
<p><b>Varredor</b> 199318-5</p>				

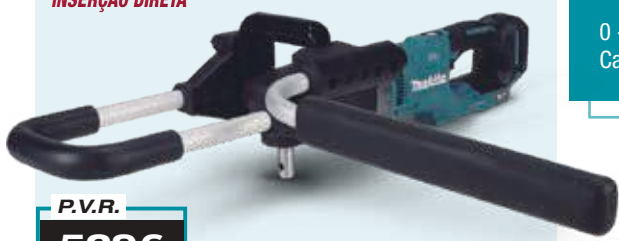
**Perfuradora**

**NOVO** DG002GZ

DG001GZ05

**INSERÇÃO DIRETA**

0 - 400 / 1.500 R.p.m. / 136 Nm  
Capacidade máx. 200 mm / 8,1 Kg



P.V.R.  
**529€**

650,67€\*\*

Equipamento básico **DG002GZ**:  
Conjunto de pega e chave hexagonal de 6 mm.  
Sem baterias e carregador no equipamento básico.



Equipamento básico **DG001GZ05**:  
Adaptador para broca normal e acanelada. Sem baterias e carregador no equipamento básico.

- Luzes LED duplas com pré-iluminação e pós-iluminação.
- Travão elétrico para maior produtividade e segurança do operador.

P.V.R.  
**530€**

651,90€\*\*

- Modo de rotação inversa.
- Com adaptador de bits.

## Roçadoras

UR012GZ02

UR013GZ01

UR014GZ

UR007GZ01

 <p><b>2,0Kw</b></p> <p>XGT X2 80Vmax</p> <p>BL MOTOR</p> <p>WG WET GUARD</p> <p>ADT AFT</p> <p>P.V.R. <b>689€</b> 778,57€**</p> <p>0-3.500/0-5.000/0-6.800 R.p.m. 480mm Ø de corte / 9,3 Kg</p>	 <p><b>1,5Kw</b></p> <p>BL MOTOR</p> <p>AFT</p> <p>P.V.R. <b>565€</b> 638,45€**</p> <p>3.500 - 6.700 R.p.m. 255mm Ø de corte / 7,2 Kg</p>	 <p><b>1,5Kw</b></p> <p>BL MOTOR</p> <p>AFT</p> <p>P.V.R. <b>465€</b> 525,45€**</p> <p>4.000 - 5.700 R.p.m. 255mm Ø de corte / 6,2 Kg</p>	 <p><b>1,0Kw</b></p> <p>BL MOTOR</p> <p>AFT ADT</p> <p>WG WET GUARD</p> <p>P.V.R. <b>390€</b> 440,70€**</p> <p>0-4.600/0-5.500/0-7.000 R.p.m. 430mm Ø de corte / 5,9 Kg</p>
--	--	---	--

Equipamento básico **UR012GZ02**:  
Punho tipo "U", cabeçotes e disco.

- Adequado para trabalhos pesados graças à elevada potência de duas baterias.

Equipamento básico **UR013GZ01**:  
Punho tipo "U", bolsa para acessórios com alça, disco, cabeçotes e correia.

- Função reversível.

Equipamento básico **UR014GZ**:  
Punho tipo "D", cabeçotes e bolsa de acc.

- Concebida para ser utilizada apenas com cabeça de nylon, com punho tipo "D".

Equipamento básico **UR007GZ01**:  
Bolsa para acessórios com alça, punho tipo "D", disco, cabeçotes e correia.

- Função de arranque suave.

UR006GZ02

UR016GZ

UR002GZ01

UR003GZ01

 <p><b>1,0Kw</b></p> <p>BL MOTOR</p> <p>AFT ADT</p> <p>WG WET GUARD</p> <p>P.V.R. <b>410€</b> 463,30€**</p> <p>0-4.600/0-5.500/0-7.000 R.p.m. 430mm Ø de corte / 5,9 Kg</p>	 <p><b>0,6Kw</b></p> <p>BL MOTOR</p> <p>XPT</p> <p>AFT ADT</p> <p>P.V.R. <b>385€</b> 435,05€**</p> <p>0-3.500/0-5.300/0-6.500 R.p.m. 230mm Ø de corte / 5,3 Kg</p>	 <p><b>0,55Kw</b></p> <p>BL MOTOR</p> <p>XPT</p> <p>AFT ADT</p> <p>WG WET GUARD</p> <p>P.V.R. <b>395€</b> 446,35€**</p> <p>0-3.500/0-5.300 /0-6.500 R.p.m. 350mm Ø de corte / 5,3 Kg</p>	 <p><b>0,55Kw</b></p> <p>BL MOTOR</p> <p>XPT</p> <p>AFT ADT</p> <p>WG WET GUARD</p> <p>P.V.R. <b>355€</b> 401,15€**</p> <p>0-3.500/0-5.300 /0-6.500 R.p.m. 350mm Ø de corte / 4,7 Kg</p>
--	---	--	---

Equipamento básico **UR006GZ02**:  
Punho tipo "U", cabeçotes e disco.

- Controlo de velocidade constante.

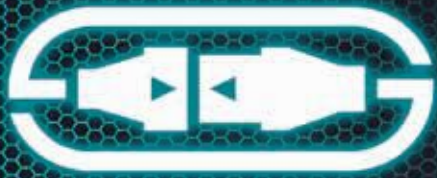
Equipamento básico **UR016GZ**:  
Punho tipo "U", cabeçotes e arnês.

- Ajuste de 3 velocidades.

Equipamento básico **UR002GZ01**:  
Bolsa para acessórios com alça, punho tipo "U", disco e cabeçotes.

Equipamento básico **UR003GZ01**:  
Bolsa para acessórios com alça, punho tipo "D", disco e cabeçotes.





## MOCHILA DE BATERIAS

PDC1200A02

- 33,5 Ah  
- 8,8 Kg

18V → 36V → 40V<sup>Li-ion</sup> max

Arnês e carregador incluídos no equipamento básico



Carregador: DC4001

Tempo de carga: 6 horas

## ATÉ 6 VEZES MAIS DE TEMPO DE TRABALHO



1,0Kw

1,0Kw

UR101CZ

**Roçadora**

0-4.600 / 0-5.500 /  
0-7.000 R.p.m.  
430mm Ø de corte  
10 x 1,25 / 9,3 Kg



Pinho tipo U.

P.V.R.

**420€**

474,60€\*\*

UR201CZ

**Roçadora**

0-4.600 / 0-5.500 /  
0-7.000 R.p.m.  
430mm Ø de corte  
10 x 1,25 / 9,3 Kg



Pinho tipo D.

P.V.R.

**390€**

440,70€\*\*

LM001CZ

**Corta-relvas**

2.300 - 6.900 m<sup>2</sup>  
Largura 53,4 cm  
Altura 20 - 100 mm  
70 L / 49,50 Kg



Com tração e 3 modos.

P.V.R.

**1.139€**

1.400,97€\*\*

UB001CZ

**Soprador**

0 - 21.000 R.p.m  
0 - 17,6 m<sup>3</sup> / min  
70 m / seg  
2,9 Kg



20N de potência.

P.V.R.

**340€**

418,20€\*\*

UB002CZ

**Soprador**

0 - 22.000 R.p.m  
0 - 17,9 m<sup>3</sup> / min  
76 m / seg  
6,8 Kg



22N de potência.

P.V.R.

**640€**

787,20€\*\*

VR004CZ

**Vibrador de betão**

52mm Ø  
12.000 V.p.m.  
Manguera de 3m  
13,7 Kg



Compatível com eixos de grande diâmetro.

P.V.R.

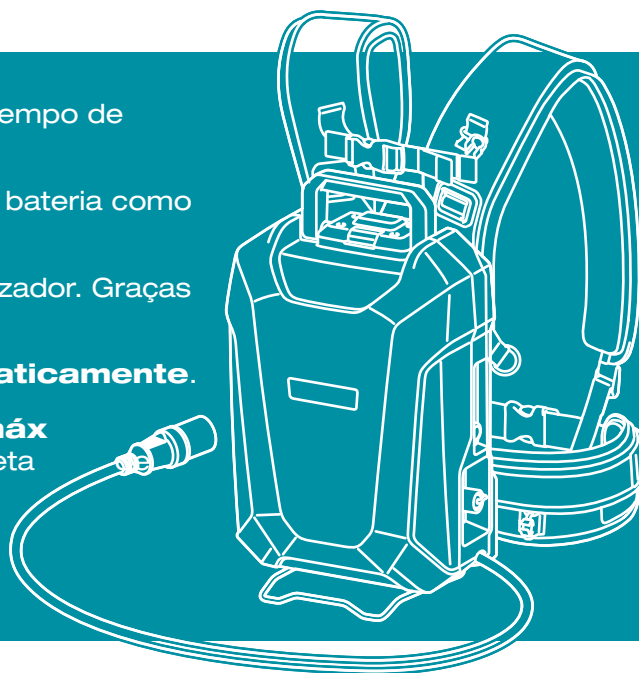
**2.820€**

3.468,60€\*\*

Todas as máquinas deste folheto são fornecidas sem baterias e carregador no equipamento básico.



- **Capacidade de 1200 Wh**, até 2,8 vezes mais de tempo de duração que o modelo PDC01.
- O **arnês de extração rápida** permite o uso desta bateria como fonte de alimentação fixa.
- **Ajuste de altura** da bateria para comodidade do utilizador. Graças ao arnês, a bateria pode manter-se no solo na vertical.
- Interruptor principal com função de **desligar automaticamente**.
- Compatível com três plataformas: **18Vx2 LXT 40V<sub>máx</sub>** (com adaptador opcional), conexão de alimentação direta 36V.
- **Proteção contra a água e o pó IPX4.**



Altura ajustável



Arnês de remoção rápida



Refletor

### Para prolongar a autonomia das suas ferramentas XGT utilize:

- Adaptador simples XGT 40V<sub>máx</sub> (191N62-4)  
P.V.R.: 155€



Adaptador para alimentar ferramentas de 40V<sub>máx</sub> XGT conectado à Mochila de Baterias PDC1200

**PDC1200A02**

**P.V.R.\***

**1.315€**

1.617,45€\*\*

\*Preço da mochila de baterias sem adaptador





## Rádios

MR003GZ

MR004GZ



CXT / LXT / XGT / Rádio  
DAB, DAB+ / 220 V / 5,4 Kg

- 2 colunas de 89mm.
- Capaz de receber DAB / DAB+.
- Porta Micro USB.
- Conector AUX-IN.

P.V.R.

**179€**

220,17€\*\*



CXT / LXT / XGT /  
Rádio DAB, DAB+  
220 V / 5,4 Kg

- 2 potentes colunas de 89mm.
- Capaz de receber DAB / DAB+.
- Porta Micro USB.
- Conector AUX-IN.

P.V.R.

**239€**

293,97€\*\*

MP001GZ

## Insuflador



Adequado para encher pneus de tractores, camiões, etc.

- Seletor de pressão digital com 3 modos de insuflação.
- LED que ilumina a zona de trabalho.
- Mangueira de 65cm de comprimento.
- Capacidade de até 11,1 bar.
- Função de travagem automática.

11,1 bar / 3,5 Kg

Equipamento básico MP001GZ.  
Adaptador americano, inglês, francês, adaptador para balões e bolas de praia.



P.V.R.

**155€**

190,65€\*\*

## Fervedor de água

KT001GZ



800ml / 5,9 Kg

P.V.R.

**245€**

301,35€\*\*

- Equipado com um botão anti-derrame.
- A estrutura dupla interna em aço inoxidável e a capa de plástico externa proporciona elevada retenção de calor.
- Tempo de ebulição (aprox.): 8 minutos.
- Filtro extraível para pó.



Todas as máquinas deste folheto são fornecidas sem baterias e carregador no equipamento básico.

Ventiladores	CF003GZ	CF002GZ	CF001GZ
<b>NOVO</b>			
<p>Ø 450mm</p> <p><b>P.V.R.</b> <b>435€</b> 535,05€**</p> <p>DC AC</p>	<p>Ø 330mm</p> <p><b>P.V.R.</b> <b>199€</b> 244,77€**</p> <p>DC AC</p>	<p>Ø 235mm</p> <p><b>P.V.R.</b> <b>155€</b> 190,65€**</p> <p>DC AC</p>	
<p>5,0 m/seg / Adaptador AC 10,5 Kg</p>	<p>4 m/seg / Adaptador AC 5,1 Kg</p>	<p>Equipamento básico <b>CF002GZ:</b> Adaptador AC.</p>	<p>3,1 m/seg / Adaptador AC 3,0 Kg</p> <p>Equipamento básico <b>CF001GZ:</b> Adaptador AC.</p>
<p>Equipamento básico <b>CF003GZ:</b> Adaptador AC.</p> <ul style="list-style-type: none"> <li>3 velocidades de sopro e função de temporizador</li> </ul>	<ul style="list-style-type: none"> <li>Opção de desligar automaticamente em 1, 2 ou 4 horas.</li> <li>Velocidade máxima de 240 m/min.</li> <li>3 configurações da velocidade do ar.</li> </ul>		<ul style="list-style-type: none"> <li>Oscilação automática de 45° à direita/esquerda e 90° para cima e 45° para baixo.</li> <li>Fonte de alimentação dupla AC/DC</li> <li>3 configurações da velocidade do ar.</li> </ul>

Geleiras	CW003GZ	CW001GZ	CW002GZ
<b>7L</b>	<b>20L</b>	<b>50L</b>	
<p><b>XGT LXT</b></p> <p><b>P.V.R.</b> <b>630€</b> 774,90€**</p>	<p><b>XGT LXT</b></p> <p><b>P.V.R.</b> <b>665€</b> 817,95€**</p>	<p><b>XGT LXT</b></p> <p><b>P.V.R.</b> <b>1.085€</b> 1.334,55€**</p>	
<p>-18 / 60 ° / Cabo de 2,5 m / 7L 12-40 V / 9,4 Kg</p>	<p>-18 / 60 ° / Cabo de 2,5 m / 20L 12-40 V / 16,1 Kg</p>	<p>-18 / 60 ° / Cabo de 2,5 m / 50L 12-40 V / 25,2 Kg</p>	
<p>Equipamento básico <b>CW003GZ:</b> Adaptador de corrente.</p> <ul style="list-style-type: none"> <li>Capacidade de 7L, pode conter 6 garrafas de 500ml.</li> </ul>	<p>Equipamento básico <b>CW001GZ:</b> Adaptador de corrente.</p> <ul style="list-style-type: none"> <li>Capacidade de 20L, pode conter 4 garrafas de 2L o 20 de 50ml.</li> </ul>	<p>Equipamento básico <b>CW002GZ:</b> Adaptador 12V-24V.</p> <ul style="list-style-type: none"> <li>Capacidade de 50L, pode conter 15 garrafas de 2 L.</li> </ul>	



## Micro-ondas

MW001GZ

350 - 500W / Uso contínuo: 22min  
8L / 12,7 kg

- Capaz de aquecer pratos até 5 vezes com 500W de potência.
- Paragem automaticamente quando oscila ou se inclina mais de 30°.
- Paragem automática quando a porta do micro-ondas é aberta.
- Sinal sonoro se for deixado um objeto no interior.
- Luz interior e porta com vidro temperado.



P.V.R.  
**865€**  
1.063,95€\*\*

XGT X2  
80Vmax



Tempo de uso contínuo  
(com uma única carga):  
**500w - 35 min**  
BL4080Fx2



## Iluminação

ML003GZ

ML005GX

ML009GX



P.V.R.  
**180€**  
221,40€\*\*

XGT  
LXT

1.100 / 450 Lm - 20 LEDs  
1.900 / 800 Lx - 4,7 Kg

- 2 modos de funcionamento.
- Função de memória na regulação da luminosidade.
- Pode ser montado num suporte de tripé opcional.



P.V.R.  
**255€**  
313,65€\*\*

XGT  
LXT

3.600 / 1.800 / 900 lm  
2.100 / 1.000 / 500 lx  
40 LED / 6,5 Kg

- 3 níveis de luminosidade.
- A cor dos LEDs é branco luz diurna.
- Com função de memória.

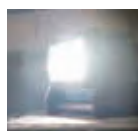


P.V.R.  
**430€**  
528,90€\*\*

XGT  
LXT

10.000 / 4.000 / 2.000 lm  
4.300 / 1.900 / 1.000 lx  
96 LED / 9,9 Kg

- 96 LEDs brancos super luminosos com luz diurna.
- Cobertura da iluminação: 9,7 m em frente, 11,4 m de cada lado.



### Lanterna

ML006GX



500 / 250 / 100Lm  
800 / 400 / 180Lx  
18 LEDs / 1,7Kg

- Cabeça da lanterna com 7 posições.
- Temperatura da cor de 5.000K.

P.V.R.

**70€**

86,10€\*\*

### Lanterna de tubo

DEAML002C



710 / 340 / 130Lm  
340 / 310 / 1.900Lx  
21 LEDs / 1,5Kg

- Fonte de alimentação USB.
- Modos distintos: 360° ou 180°.

P.V.R.

**100€**

123,00€\*\*

ML011G

### Lanterna

**NOVO**



P.V.R.

**60€**

72,60€\*\*

XGT

300 / 150 / 150 lm  
240 / 190 / 190 lx  
/ 2,1 Kg

### Lanternas de mão

ML001G



160Lm / 3.000Lx  
4 LEDs de 3,2W  
0 - 170° / 1,3Kg

- Até 55 horas de iluminação.
- Cabeça pivotante de 12 posições de 0° a 170°.

P.V.R.

**45€**

55,35€\*\*

ML007G



1.250 / 1.000 / 600 Lm  
4 posições / 2,3Kg

- Distância do feixe até 640m.
- Aprox. 14 horas de iluminação.
- Temperatura de cor 5000K.
- Luz de aviso de carga da bateria.

P.V.R.

**140€**

172,20€\*\*

- 3 modos de iluminação e função de memória de modo.
- Lanterna de trabalho compacta a bateria, para várias aplicações com porta USB.



### Rádio lanterna

MR010G

**NOVO**

Bluetooth  
XPT



200Lm (lanterna) / 310 Lm (farol)  
1.000 Lx (lanterna) / 145 Lx (farol)  
87,5-108 MHz / 1,6 kg



P.V.R.

**135€**

166,05€\*\*

### Com 3 tipos de luz diferentes



**Luz quente**

Aprox. 2.500K



**Luz neutra**

Aprox. 3.500K



**Luz fria**

Aprox. 5.000K

### Diferentes tipos de funções

- 1- Dois modos de brilho
- 2- Três modos de tonalidade
- 3- Botão On / Off



### Porta USB

- Porta de carregamento USB com função de função de desligamento automático.
- Porta tipo A, DC5V / 2,4 A



### Lanterna de focagem superior

- Potente feixe de luz frontal
- Dois modos de brilho possíveis





# A SOLUÇÃO DEFINITIVA PARA TRABALHOS INDUSTRIAIS

Ao registar a sua ferramenta online, alargará a garantia até ao máximo de 3 anos a contar da data de compra.

[www.makita.pt](http://www.makita.pt)



A Makita reserva-se no direito de efectuar quaisquer alterações a este folheto devido a erros tipográficos, erratas, stock..... Os preços de venda PVR são recomendados pelo fabricante. Não são vinculativos. \*\*Preço com IVA incluído. Todos os modelos desta oferta são fornecidos sem bateria, sem carregador e sem mala de transporte, excepto os modelos especificados no equipamento básico.

**Makita**<sup>®</sup>

Centro Emp. Alverca, Armazém C2, C3, C4  
Urbanização Vale das Ervas, 2615-187, Alverca, Portugal  
Telf: 219 936 750 | [customer.service@makita.pt](mailto:customer.service@makita.pt)

[www.Makita.PT](http://www.Makita.PT)